



กรมการพัฒนาชุมชน  
กระทรวงมหาดไทย



# คู่มือ ศูนย์เรียนรู้ชุมชน





# สารบัญ

- 2 ชุมชนต้องเรียนรู้
- 5 การเรียนรู้ต้องสมดุล
- 6 ทำไมต้องศูนย์เรียนรู้ชุมชน
- 8 ศูนย์เรียนรู้ชุมชนเป็นได้หลายอย่าง
- 9 ความหมายของศูนย์เรียนรู้ชุมชน
- 10 ภารกิจของศูนย์เรียนรู้ชุมชน
- 12 โครงสร้างของศูนย์เรียนรู้ชุมชน
- 14 สถานที่จัดกิจกรรมการเรียนรู้
- 15 กิจกรรมการเรียนรู้
- 16 เนื้อหาสาระของการเรียนรู้
- 18 หน้าที่คณะกรรมการ
- 20 ขั้นตอนก่อตั้งและดำเนินงานศูนย์เรียนรู้ชุมชน
- 21 การวัดความก้าวหน้าของศูนย์เรียนรู้ชุมชน
- 22 เส้นทางของศูนย์เรียนรู้ชุมชน
- 23 ชุมชนได้อะไรจากศูนย์เรียนรู้ชุมชน
- 24 กิจกรรมการพัฒนาศูนย์เรียนรู้ชุมชน
- 30 การติดตามประเมินผล
- 31 บทสรุป
- 32 การขับเคลื่อนศูนย์เรียนรู้เศรษฐกิจพอเพียง



# เกริ่นนำ

ศูนย์เรียนรู้ชุมชน  
ไม่ใช่คำใหม่สำหรับผู้นำชุมชนแล้ว

ในบางชุมชนมีศูนย์เรียนรู้หลากหลายชื่อ  
แล้วแต่หน่วยงานไหนอยากจะทำขึ้นมา  
แต่เมื่อดำเนินการไปสักพักหนึ่งก็ถูกทอดทิ้งให้ว่างเปล่า  
หรือเปลี่ยนไปใช้ประโยชน์อย่างอื่น  
ซึ่งหากไม่ตรงกับวัตถุประสงค์ที่ตั้งขึ้นมา  
ก็คงสูญเสียงบประมาณไปเปล่า ๆ

## ทำอย่างไร

**จะให้ชุมชนเรามีศูนย์เรียนรู้ชุมชน  
ที่เกิดขึ้นจากความต้องการที่แท้จริงของคนในชุมชน  
ที่มีการบริหารจัดการโดยคนในชุมชน  
เพื่อให้เกิดประโยชน์สูงสุดสำหรับคนในชุมชน**

ดังนั้น เจ้าหน้าที่ผู้เกี่ยวข้องกับศูนย์เรียนรู้ชุมชนจะต้องมีความรู้  
ความเข้าใจ เรื่องศูนย์เรียนรู้ชุมชนให้เป็นไปในทิศทางเดียวกันก่อน  
เพราะไม่เช่นนั้น

**ศูนย์เรียนรู้ชุมชนจะเป็นศูนย์ฯ  
ที่สูญเปล่าไปอย่างน่าเสียดาย**

# ชุมชนต้องเรียนรู้



## ความรู้เกิดใหม่ เกิดเร็ว เปลี่ยนแปลงไปมาก

ปัจจุบัน ความรู้ ข่าวสาร หลังไหลเข้ามาอย่างท่วมท้น ผ่านวิทยุ โทรทัศน์ หอกระจายข่าว หนังสือพิมพ์ ล้วนแล้วแต่กระทบต่อการดำเนินชีวิตของผู้คนแม้แต่ในชุมชนทั้งสิ้น

## หากเรายังยึดมั่นกับวิธีการ เรียนรู้แบบดั้งเดิม

คือ ต้องให้ครู เจ้าหน้าที่อำเภอ กำนันผู้ใหญ่บ้าน อบต. หรือผู้นำชุมชนอื่น ๆ มาสั่ง บอก หรือสอน ย่อมช้าเกินไป และอาจไม่เป็นประโยชน์กับเรา

ถ้าคอยให้คนอื่นมาสอน ความรู้ที่ได้อาจไม่ตรงใจ เพราะธรรมชาติของคนแต่ละคนก็มีความแตกต่างกันไป ทั้งวิถีชีวิต ความคิด ความชอบ และความถนัด

ถ้าอยากรู้ ก็ต้องเรียนรู้  
อยากให้คนในชุมชนรู้  
ก็ต้องส่งเสริมการเรียนรู้

## วิธีการ เรียนรู้มีมากมาย

บางคนชอบฟัง บางคนชอบพูดคุย

บางคนชอบทดลองลงมือทำ

บางคนชอบเห็นของจริง

ใครจะมาใส่ใจแยกแยะว่าคนในชุมชน

เราชอบแบบไหน ถ้าให้การเรียนรู้แบบ

ที่ไม่ตรงกับวิธีที่เขาชอบ เขาเรียนไปแล้ว

ก็ไม่รู้

ชุมชนทำเอง  
ย่อมมีความเข้าใจ  
และจัดได้ตรง

# การเรียนรู้ไม่ได้หยุดอยู่หลังจากออกจากโรงเรียน เรายังคงต้องเรียนรู้อยู่เสมอ เช่น

เรียนรู้การทำมาหากิน เรียนรู้ทางด้านบริหาร การแลกเปลี่ยนประสบการณ์  
การรับฟังความคิดเห็น ฟังการวิพากษ์วิจารณ์ ก็เป็นการเรียนรู้อย่างหนึ่ง

การเรียนรู้ มีหลากหลายรูปแบบ แต่ การเรียนรู้ที่ดีที่สุด คือ

## การเข้าถึงข้อสรุปได้ด้วยตนเอง

สามารถย่อยเป็นคำพูดของตัวเอง สามารถถ่ายทอด ด้วยความเข้าใจของตัวเอง  
สามารถตอบคำถามต่าง ๆ ได้ด้วยตัวเอง จึงเป็นวงจรของการเรียนรู้ที่ครบถ้วนสมบูรณ์

## การเรียนรู้ เป็นไปเพื่อคน "คิดเป็น"

คือ คิดเป็นและปฏิบัติได้อย่างเป็นระบบ อันเป็นพื้นฐาน  
สำคัญในการทำมาหากินและประกอบกิจการต่าง ๆ



**ชุมชนที่ไม่เรียนรู้**

**จะไม่มีความรู้**

**จะตามโลกไม่ทัน**

**และมักจะถูกครอบงำ**

**ทางความคิด**

**ทำให้ถูกเอาเปรียบ**

**และเสียโอกาสทางสังคม**





# การเรียนรู้ต้องสมดุล

ในสังคมที่การดำเนินกิจกรรมทางเศรษฐกิจ หรือการประกอบอาชีพ ต้องอาศัยความรู้ เป็นสำคัญนั้น การเรียนรู้ตลอดชีวิตจะเป็นกุญแจไปสู่ความสำเร็จของการพัฒนาเศรษฐกิจและสังคม

## การเรียนรู้ : ขุมทรัพย์ภายในมนุษย์

การเรียนรู้ตลอดชีวิตประกอบด้วย การเรียนรู้ 4 ด้าน ได้แก่ การเรียนรู้เพื่อให้ความรู้ การเรียนรู้เพื่อให้อาไปทำเป็น การเรียนรู้เพื่อใช้ชีวิตร่วมกับผู้อื่น และการเรียนรู้เพื่อให้ความเป็นคน คนเราต้องเรียนรู้ทั้ง 4 ด้าน ไปพร้อมๆ กัน



เรียนรู้เพื่อ  
ให้มีความรู้

เรียนรู้เพื่อให้  
เอาไปทำเป็น



เรียนรู้เพื่อ  
ให้มีความ  
เป็นคน

เรียนรู้เพื่อให้  
ใช้ชีวิตร่วมกับ  
คนอื่น



การเรียนรู้ให้สมบูรณ์ทั้ง 4 ด้าน สามารถกระทำได้ผ่านกระบวนการเรียนรู้ตลอดชีวิต แต่ปัญหาก็คือ ใครจะเป็นผู้ทำให้เกิดการเรียน ครอบครัว ชุมชน และองค์กรทางสังคมในชุมชน จะสามารถทำได้หรือไม่ การส่งเสริมให้มีศูนย์เรียนรู้ชุมชนขึ้นในชุมชนเป็นทางเลือกหนึ่งที่ กรมการพัฒนาชุมชนเสนอให้กับชุมชน เพื่อให้เป็นแหล่งส่งเสริมการเรียนรู้ตลอดชีวิตของคนในชุมชนผ่านข้อมูลข่าวสารความรู้ของชุมชนที่คนในชุมชนจะร่วมกันค้นหา รวบรวม จัดระเบียบ และพัฒนาศักยภาพของคนในชุมชนให้พัฒนาก้าวหน้ายั่งยืน รวมทั้งการแก้ปัญหาที่ชุมชนเผชิญ ศูนย์เรียนรู้ชุมชนจะเป็นแหล่งส่งต่อข่าวสารความรู้จากคนรุ่นหนึ่งสู่คนรุ่นหลังได้อย่างต่อเนื่องและมีพลัง



# ทำไมต้อง... ศูนย์เรียนรู้ชุมชน

1. คนต้องใช้ความรู้ในการแก้ไขปัญหาและพัฒนาคุณภาพชีวิตของตัวเอง แต่ไม่รู้จะหาความรู้ได้จากที่ไหน
2. ความรู้มีมากมายในชุมชน แต่ถูกนำมาสอนกันไม่ได้
3. ข้อมูลของชุมชนมีมากมาย แต่เวลาจะให้ได้ต้องค้นหานาน
4. ข่าวสารทั้งข้างนอกและข้างใน มีมหาศาล แต่หายไปเมื่อปิดหอกกระจายข่าว
5. ชีวิตของชุมชนดำเนินมาตั้งนาน แต่คนในชุมชนรู้แค่ 2 ช่วงอายุคน
6. อยากรู้เรื่องอาชีพ ต้องไปศูนย์ถ่ายทอดเทคโนโลยีการเกษตร  
อยากรู้เรื่องสุขภาพ ต้องไปบ้าน อสม. หรือสถานีอนามัย  
อยากรู้เรื่องโอท็อป ต้องไปสำนักงานพัฒนาชุมชน  
อยากรู้เรื่องจักสาน ต้องไปศูนย์เรียนรู้ชุมชน  
อยากเข้าอินเทอร์เน็ต ต้องไป อบต.  
เรื่องของชุมชน แท้ ๆ แต่ทำไมอยู่หลายที่นัก
7. คนนอกมาขอดูงานบ้านเราต้องเดินชรรอบหมู่บ้านกว่าจะได้ความรู้ครบ  
เสียเวลาต้อนรับไปเยอะ ไม่สร้างความประทับใจ รายได้ก็ไม่เกิด



มี  
**ศูนย์เรียนรู้  
ชุมชน**

**เราก็จะรู้ว่า**

จะไปหาความรู้ได้ที่ไหน

จะไปหาความรู้ได้ที่ใคร

จะแก้ไขปัญหาในชีวิตอย่างไร

หมู่บ้านจะพัฒนาไปทางใดดี

มีอะไรใหม่ ๆ ในโลกนี้

**คนในหมู่บ้านเรา...  
จะเก่งขึ้น ฉลาดขึ้น**

# ศูนย์เรียนรู้ชุมชน เป็นได้หลายอย่าง

ศูนย์แสดงประวัติชุมชน ภูมิปัญญา วัฒนธรรม

ศูนย์แสดงวิถีชีวิตของชุมชน

ศูนย์ถ่ายทอดภูมิปัญญาของชุมชน

แหล่งรวมและบริการ ข้อมูล ข่าวสาร ความรู้ของชุมชน

ศูนย์รวมแหล่งเรียนรู้ของคนในชุมชน

ศูนย์ฝึกอบรมสารพัดวิชาที่คนในชุมชนอยากเรียน

ศูนย์ฝึกอบรมสำหรับบริการคนนอกชุมชน

ห้องสมุดของชุมชนที่ทุกคนเข้าไปหาหนังสือ อ่าน ยืม

ศูนย์รวมวิถีโอ โอปอชิติ โปสเตอร์ แผ่นพับ ที่เกี่ยวกับความรู้

ที่เป็นประโยชน์ต่อการพัฒนาอาชีพ ครอบครัว และชุมชน

สถานที่ต้อนรับและบรรยายสรุปสำหรับผู้มาเยือน/เยี่ยมชมชุมชน

ศูนย์การประชุมของชุมชน

สถานที่พบปะเพื่อแลกเปลี่ยนเรียนรู้ระหว่างคนในและคนนอกชุมชน



ศูนย์เรียนรู้ชุมชนคือ  
สถานที่เก็บรวบรวม นำเสนอ  
เผยแพร่ ถ่ายทอดและส่งเสริม  
การเรียนรู้ ข้อมูล ข่าวสาร  
ความรู้และเรื่องราว

# ความหมายของ ศูนย์เรียนรู้ชุมชน



## ศูนย์เรียนรู้ชุมชน

เป็นศูนย์กลางรวบรวมข้อมูลข่าวสารความรู้ของชุมชนที่จะนำไปสู่  
การส่งเสริมกระบวนการเรียนรู้สำหรับประชาชนในชุมชน  
เป็นแหล่งเสริมสร้างโอกาสในการเรียนรู้ การถ่ายทอด  
การแลกเปลี่ยนประสบการณ์ การสืบทอดภูมิปัญญา วัฒนธรรม ค่านิยม  
และเอกลักษณ์ของชุมชน อีกทั้งเป็นแหล่งบริการชุมชนด้านต่างๆ เช่น  
การจัดกิจกรรมที่สอดคล้องกับความต้องการเรียนรู้ของชุมชน  
โดยเน้นกระบวนการเรียนรู้เพื่อวิถีชีวิตของคนในชุมชน  
เพื่อให้ทันกับการเปลี่ยนแปลงของสังคมก่อให้เกิดชุมชนแห่งการเรียนรู้  
และมุ่งการพัฒนาแบบพึ่งตนเอง  
เป็นศูนย์ฯ ของประชาชนที่ดำเนินการโดยประชาชน  
และเพื่อประชาชนที่จะก่อให้เกิดความเข้มแข็งของชุมชนอย่างยั่งยืน

## ศูนย์เรียนรู้ชุมชน

ไม่ใช่ศูนย์ฝึกอบรมประจำหมู่บ้าน  
ที่รอรับการนัดหมายจากวิทยากรภายนอก  
**แต่จะเป็นสถานที่ที่จะสร้างความผูกพันระหว่างคนในชุมชน**  
กับเรื่องราวของตัวเองเป็นสำคัญ

ภารกิจของ

# ศูนย์เรียนรู้ชุมชน

- จัดให้มีกิจกรรมการเรียนรู้ การถ่ายทอด การแลกเปลี่ยนประสบการณ์ ตลอดจนการสืบทอดภูมิปัญญาท้องถิ่นและการเรียนรู้ด้านต่าง ๆ ของประชาชนในชุมชน
- เป็นศูนย์รวมของข้อมูล เช่น ข้อมูล จปฐ. กชช. 2ค แหล่งน้ำ กลุ่มอาชีพ รวมทั้งข่าวสาร สารระความรู้ที่เอื้อต่อการเรียนรู้เท่าทันสถานการณ์โลก
- รวบรวมภูมิปัญญาท้องถิ่น องค์กรความรู้ของปราชญ์ชาวบ้าน องค์กรความรู้ที่มีอยู่กระจัดกระจายในชุมชน และจัดการให้เป็นหมวดหมู่ มีความชัดเจนเป็นรูปธรรมที่ประชาชนสามารถเข้าไปสืบค้น ศึกษา และเรียนรู้ได้ ทุกเวลา
- เป็นศูนย์กลางในการจัดการความรู้ ที่ดำเนินการโดยประชาชนและเพื่อประชาชน





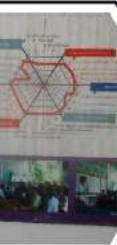
- เป็นแหล่งเรียนรู้ทุกด้าน ทุกรูปแบบ ไม่เน้นการเรียนการสอนในห้องเรียน
- เป็นศูนย์ประสาน และบูรณาการการทำงานของทุกภาคส่วน  
ภาคประชาชน ได้แก่ ผู้นำ กลุ่ม/ องค์กร เครือข่าย  
ภาคเอกชน และภาคีพัฒนาภาครัฐ
- เป็นสถานที่แลกเปลี่ยนองค์ความรู้ของปราชญ์ชาวบ้าน
- เป็นสถานที่ที่มีโครงสร้างเป็นอาคาร หรือสถานที่ใด ๆ ก็ได้ที่มีองค์ความรู้  
สามารถให้การเรียนรู้แก่ประชาชนที่ต้องการความรู้และเข้าถึงได้



# โครงสร้างของ ศูนย์เรียนรู้ชุมชน



ประกอบด้วย




คณะกรรมการศูนย์เรียนรู้ชุมชน  
บ้านวัดขาม หมู่ 12 ตำบลขาม อำเภอลำลูกกา จังหวัดปทุมธานี

นายกฯ	มนตรี	ประธาน
นายสมพงษ์	สุรดีประภา	รองประธาน
นายสุรชัย	พินิจ	เลขาธิการ
นายสมชาย	แก้วจิตต์	ผู้ทรงคุณวุฒิ
นายสุวิทย์	ไพฑูริย์	กรรมการ
นายสมชาย	สุจิตต์	กรรมการ
นายสุวิทย์	สุจิตต์	กรรมการ
นายสุวิทย์	สุจิตต์	กรรมการ
นายสุวิทย์	สุจิตต์	กรรมการ

บ้านวัดขาม  
บางกระทุ่ม จังหวัดพิจิตร

ระเบียบข้อบังคับ

ประชุม เดือน ธันวาคม นำเสนอ แผนพร่ ฝ่าย  
ข้าวสาร ความรู้เรื่องราว ที่เป็นประโยชน์  
ในชุมชน และการบริหารจัดการของชุมชน  
การ คณะกรรมการศูนย์ และคนใน  
ตั้งแต่เวลา ๐๖.๐๐ น. ถึง  
.....



**คณะกรรมการ** ประกอบด้วยผู้แทนจากผู้นำชุมชน กลุ่ม/องค์กร เครือข่าย องค์กรชุมชน ประชาชนชาวบ้าน อาสาสมัคร ฯลฯ ซึ่งมาจากการคัดเลือกของ ชาวบ้านเอง และชาวบ้านให้การยอมรับคณะกรรมการจะร่วมมือกันวางแผนและ ดำเนินตามแผนยุทธศาสตร์ที่ได้ร่วมกันกำหนด เพื่อระดมพลังให้เกิดการเรียนรู้และ บริหารจัดการในศูนย์เรียนรู้ให้สามารถดำเนินการได้อย่างมีประสิทธิภาพ

**ที่ปรึกษา** เป็นภาคีการพัฒนาภาครัฐ เช่น พัฒนาชุมชน การศึกษานอก โรงเรียน เกษตร สาธารณสุข และองค์กรปกครองท้องถิ่น

**ระเบียบข้อบังคับ** ซึ่งคณะกรรมการฯ ได้จัดทำขึ้นเป็นลายลักษณ์อักษร เพื่อเป็นแนวทางในการบริหารศูนย์ฯ

**สถานที่** เล็ก ใหญ่ ไม่สำคัญอาจจะอยู่ในห้องของอาคาร อบต. บ้านผู้ใหญ่บ้าน บ้านผู้นำ บ้านประชาชนชาวบ้าน ศาลาวัด ใต้ต้นไม้ ศาลากลางบ้าน ซึ่งเป็นสถานที่ พบปะ ประชุม ทำงานกันได้ตลอดเวลา ให้เป็นสถานที่ที่เป็นสัญลักษณ์ของการ รวมตัวกัน เพื่อการเรียนรู้ ไม่จำเป็นต้องหางบประมาณมาก่อสร้างศูนย์ฯ ใหม่



**การบริหารจัดการศูนย์ฯ** คณะกรรมการฯ ได้รับการคัดเลือกมีการบริหาร จัดการเพื่อให้ศูนย์ฯ สามารถบริหารจัดการได้อย่างเป็นรูปธรรม

**งบประมาณ** เพื่อพัฒนาคณะกรรมการของศูนย์เรียนรู้ชุมชน ให้สามารถ ทำงานได้อย่างมีประสิทธิภาพและจัดซื้อวัสดุอุปกรณ์ที่จำเป็นในการพัฒนา ศูนย์เรียนรู้ชุมชน



# สถานที่ จัดกิจกรรมการเรียนรู้

สถานที่จัดกิจกรรมการเรียนรู้ซึ่งสามารถเป็นไปได้ทั้งในอาคารศูนย์ฯ  
และนอกอาคารศูนย์ฯ

## ตัวอย่าง

### การจัดกิจกรรมในศูนย์ฯ ได้แก่

การจัดแบ่งพื้นที่เป็นส่วน ๆ เพื่อส่งเสริมการเรียนรู้ เช่น  
ที่ประชุม, มุมห้องสมุด, ห้องนิทรรศการ  
กระดานแสดงสถิติข้อมูลชุมชน  
แผนที่แสดงจุดเรียนรู้/แหล่งเรียนรู้  
ทะเบียนรายชื่อผู้รู้/ปราชญ์ชาวบ้าน ฯลฯ

### การจัดกิจกรรมนอกศูนย์ฯ ได้แก่

การจัดที่จุดเรียนรู้ หรือแหล่งเรียนรู้ต่าง ๆ เช่น  
การจัดแปลงสาธิต สถานที่ประกอบ  
กิจการ โรงงาน สถานที่ทำการกลุ่ม ฯลฯ



# กิจกรรมการเรียนรู้

กิจกรรมที่เรียกว่าเป็นกิจกรรมการเรียนรู้มีหลายลักษณะ เช่น

- การเรียน/การสอนเสริมหรือนอกเหนือจากที่จัดโดยโรงเรียน เพื่อเด็กนักเรียน
- การค้นหา และบันทึก เกี่ยวกับประวัติความเป็นมาของชาวหมู่บ้าน
- การค้นหา และบันทึก เกี่ยวกับชนบประเพณี วัฒนธรรม ค่านิยม เอกลักษณ์ประจำถิ่นของหมู่บ้าน
- การฝึกอบรมหรือรับฟังคำบรรยายจากปราชญ์ชาวบ้าน
- การจัดเวทีประชาคมเพื่อการเรียนรู้และการตัดสินใจร่วมกัน
- การเข้าเรียนทางอินเทอร์เน็ต
- การสาธิตและการชมการสาธิต
- การจัดและชมนิทรรศการ
- การจัดและเข้าร่วมสัมมนา อภิปราย
- ฯลฯ



# เนื้อหาสาระของการเรียนรู้

## การเรียนรู้ในศูนย์เรียนรู้

จะเรียนจากสิ่งที่เก็บ แสดง และถ่ายทอดให้กัน

ซึ่งแยกได้เป็น 3 ลักษณะ คือ

# ข้อมูล ข่าวสาร ความรู้

### ข้อมูล

ข้อมูล จปฐ. กชช. 2ค ทะเบียนผู้นำ กลุ่ม/ องค์กร ข้อมูลผลิตภัณฑ์  
ชุมชนท้องถิ่น เอกลักษณ์ของชุมชน บัญชีรายรับรายจ่ายของครัวเรือน แผนชุมชน  
โครงการกิจกรรม ฯลฯ

### ข่าวสาร (สารสนเทศ)

สารสนเทศชุมชน 13 องค์ประกอบ ได้แก่

ประวัติหมู่บ้าน

แผนที่ตั้ง

ลักษณะภูมิประเทศ (ภูมิอากาศ/ ฤดูกาล)

ลักษณะของประชากร (อัตราความหนาแน่น/ โครงสร้างประชากร)

ลักษณะการประกอบอาชีพของชุมชน (เกษตร/ อุตสาหกรรม/ รับจ้าง ฯลฯ)

ผลิตภัณฑ์มวลรวมของหมู่บ้าน

ผลิตภัณฑ์ที่น่าสนใจของหมู่บ้าน

ศิลปะ/ วัฒนธรรม/ ภูมิปัญญาของหมู่บ้าน

สถานที่ท่องเที่ยว/ สถานที่บริการ

การคมนาคม (การเดินทางไปยังหมู่บ้าน)

ประเพณี/ เทศกาลประจำปี

ทักษะ/ ฝีมือ/ แรงงานของหมู่บ้าน

อื่นๆ





ข่าวสารเพื่อการดำเนินชีวิตและการพัฒนาคุณภาพชีวิต เช่น เทคนิค  
 วิทยาการใหม่ๆ เกี่ยวกับการทำให้ข้าวมีผลผลิตมากขึ้น และใช้ต้นทุนต่ำลง  
 การปลูกข้าวสายพันธุ์ใหม่ การเปลี่ยนแปลงคุณภาพดิน การรับประทานอาหาร  
 ให้ปลอดภัยจากโรคมะเร็ง ทุนการศึกษาในระดับมัธยมปลายและมหาวิทยาลัย  
 การแข่งขันกีฬาระดับท้องถิ่นและชาติ ฯลฯ

ข่าวสารเพื่อการพัฒนาหมู่บ้าน เช่น ยุทธศาสตร์อยู่ดีมีสุขของจังหวัด  
 การบำรุงรักษาถนนภายในหมู่บ้าน การอนุรักษ์และป้องกันการพังทลายของ  
 ดินภูเขา นโยบายของรัฐบาลที่เกี่ยวข้องกับหมู่บ้าน การเปลี่ยนโครงสร้างการ  
 ผลิตของชนบท เทคนิคการวางแผนชุมชน

## ความรู้

ความรู้ด้านวัฒนธรรม

ความรู้การประกอบอาชีพ/ ผลิตภัณฑ์ชุมชน

ความรู้ที่ชุมชนต้องการเพื่อค้นหาอัตลักษณ์ชุมชน

ความรู้ที่มีอยู่ในหมู่บ้าน เช่น วิธีการเลี้ยงปลาพันธุ์หายาก วิธีแก้ปัญหา  
 ดินเค็มที่คิดค้นโดยภูมิปัญญาของคนในชุมชน วิธีการประหยัดน้ำเพื่อการเกษตร  
 ที่คนในชุมชนใช้ได้ผล ฯลฯ

ความรู้จากคนหรือบุคคลภายนอก

**ข้อมูล ข่าวสาร ความรู้ข้างต้น**  
**จะถูกนำมา แสดงให้ชม วางไว้ให้เรียนรู้**  
**พูดให้ฟัง อบรมให้ความรู้ บริการให้ยืมไปเรียนที่บ้าน**  
**หยิบขึ้นมาเป็นประเด็นคุยกัน ฯลฯ**

# หน้าที่คณะกรรมการ

กำหนดเป้าหมาย  
ศูนย์เรียนรู้ชุมชน

ทำแผนที่จุดเรียนรู้  
แหล่งเรียนรู้

สร้างและ  
บริหารจัดการ  
ศูนย์เรียนรู้ชุมชน

พัฒนาคณะ  
กรรมการบริหาร  
ศูนย์เรียนรู้ชุมชน

ส่งเสริม  
การจัดกิจกรรม  
การเรียนรู้

แสวงหารายได้  
หรือกองทุน  
สำหรับ  
ดำเนินกิจกรรม

ศูนย์เรียนรู้ชุมชน

## 1. กำหนดเป้าหมายของศูนย์เรียนรู้ชุมชน

วางแผนปฏิบัติการ และดำเนินการต่าง ๆ เพื่อให้บรรลุวัตถุประสงค์และเป้าหมายที่วางไว้

## 2. กำหนดจุดเรียนรู้ แหล่งเรียนรู้

เพื่อให้ผู้เข้ามาเรียนรู้สามารถพบได้ง่าย

## 3. สร้างและบริหารจัดการศูนย์เรียนรู้ชุมชน

เพื่อให้เป็นศูนย์กลางในการบริการความรู้ ข้อมูลข่าวสาร และการดำเนินกิจกรรมการเรียนรู้ต่างๆ ตามความต้องการของประชาชน

## 4. พัฒนาคณะกรรมการบริหารศูนย์เรียนรู้ชุมชน

ผู้นำชุมชน และผู้ที่เกี่ยวข้องต้องมีความเข้าใจและเห็นความสำคัญของการส่งเสริมการจัดการความรู้ในชุมชน และร่วมปฏิบัติกันได้อย่างมีประสิทธิภาพ เพื่อให้การจัดการความรู้ของชุมชนเป็นไปอย่างมีระบบและต่อเนื่อง

## 5. ส่งเสริมการจัดกิจกรรมการเรียนรู้

ให้มีความหลากหลายทั้งเนื้อหาสาระและรูปแบบการเรียนรู้ เพื่อให้สามารถสนองตอบความต้องการของคนในชุมชนได้มากที่สุด

## 6. แสวงหารายได้หรือกองทุนสำหรับดำเนินกิจกรรมต่าง ๆ ของศูนย์ฯ

เช่น รายได้จากผู้ที่มาศึกษาดูงาน รายได้จากการฝึกอบรม จากการขายสินค้าหรือของที่ระลึก หรือจากการให้บริการอื่น ๆ

## ขั้นตอนก่อตั้งและดำเนินงานศูนย์เรียนรู้ชุมชน

1. จัดเวทีประชาคมเผยแพร่ความคิด พัฒนาการชี้แจงวัตถุประสงค์ และประโยชน์ของศูนย์เรียนรู้ชุมชน
2. แต่งตั้งคณะกรรมการของหมู่บ้าน
3. คณะทำงานของหมู่บ้าน สํารวจ จัดทำจุดเรียนรู้และเก็บข้อมูลคนเก่ง ผู้รู้ ปรชาญชาวบ้านในเรื่องต่าง ๆ รวมทั้งค้นหาผู้รู้ที่จะบอกเล่าประวัติของหมู่บ้านได้
4. จัดทำแผนที่จุดเรียนรู้ของหมู่บ้าน
5. จัดเก็บข้อมูลประวัติหมู่บ้าน จัดการความรู้ของจุดเรียนรู้ให้เป็นลายลักษณ์อักษร และปรับข้อมูลของหมู่บ้านให้เป็นปัจจุบัน
6. สืบค้น บันทึก ประวัติหมู่บ้าน และวิถีชีวิตของชุมชนในอดีต
7. จัดทำชุดความรู้ของจุดเรียนรู้ให้เป็นลายลักษณ์อักษร รวบรวมเป็นบันทึกภูมิปัญญาของหมู่บ้าน โดยมีคนเก่ง ผู้รู้ หรือปรชาญชาวบ้านเป็นเจ้าของความรู้ และเป็นวิทยากรของชุมชนในการถ่ายทอดความรู้นั้น ๆ
8. ปรับข้อมูลสารสนเทศ เช่น ข้อมูล จปฐ. กชช. 2ค ทะเบียนผู้นำ กลุ่ม องค์กร กองทุน ฯลฯ ให้เป็นปัจจุบัน
9. จัดเวทีประชาคม เพื่อรองรับความเที่ยงตรงของข้อมูล ข่าวสาร ความรู้ที่จัดทำไว้
10. สรรหาคณะกรรมการบริหาร ดำเนินการศูนย์เรียนรู้ชุมชน
11. สํารวจ และตัดสินใจเรื่องอาคารศูนย์เรียนรู้ชุมชน
12. สํารวจแหล่งงบประมาณ เขียนโครงการเสนอขอรับการสนับสนุน
13. สร้าง/ ปรับปรุงอาคาร แล้วบรรจุข้อมูล ข่าวสาร ความรู้ไว้ในอาคาร
14. คณะกรรมการบริหารศูนย์ฯ กำหนดระเบียบการบริหารศูนย์เรียนรู้ชุมชน
15. จัดกิจกรรมสร้างองค์ความรู้ใหม่ของชุมชน
16. วางแผนธุรกิจของศูนย์เรียนรู้ชุมชน
17. จัดทำปฏิทินกิจกรรมการเรียนรู้
18. กำหนดระเบียบการให้บริการบุคคลภายนอกชุมชน

# การวัดความก้าวหน้าของ ศูนย์เรียนรู้ชุมชน

จะประเมินความก้าวหน้าของศูนย์เรียนรู้ชุมชน ต้องวัดว่าขณะที่ประเมิน หมู่บ้านของเรามีอะไรที่เรียกว่าเป็นความรู้ ที่เป็นผลผลิตของศูนย์เรียนรู้ชุมชน หมู่บ้านกำลังทำอะไรกับความรู้อะไรบ้าง

- สร้าง และค้นหาความรู้
- นำความรู้ไปแบ่งปันกัน เรียนรู้ร่วมกัน ถ่ายทอดให้กันและกัน
- นำความรู้ไปสร้างการเปลี่ยนแปลงให้กับชีวิต คนในชุมชน หรือพัฒนาหมู่บ้าน
- นำความรู้ของหมู่บ้านไปเพิ่มค่า สร้างราคา ขายความรู้ได้ ( ฝึกอบรมเรียกเก็บค่าลงทะเบียน พิมพ์เป็นหนังสือ ออกขาย จดทะเบียนทรัพย์สินทางปัญญา ฯลฯ )



# เส้นทางของ ศูนย์เรียนรู้ชุมชน

ชุมชนแต่ละแห่งมีระดับการพัฒนาไม่เท่ากัน  
ศูนย์เรียนรู้ชุมชนก็ไม่สามารถสร้างขึ้นให้สมบูรณ์แบบได้พร้อม ๆ กัน  
จะเริ่มต้นทำอะไรก่อนหลัง ก็ให้ดูแผนที่การยกระดับนี้เป็นหลัก

## อาคาร

เป็นเอกเทศ แบ่งสัดส่วน : พื้นที่ทำงาน  
พื้นที่เก็บข้อมูลข่าวสารความรู้  
พื้นที่บริการความรู้  
internet ชุมชน + website

## ปราชญ์

มีทะเบียน บทเรียน แสดงตนชัดเจน  
มีศักยภาพในการถ่ายทอด

## สาระ

มีข้อมูล ข่าวสาร ความรู้ ครบถ้วน  
หลายรูปแบบ

## องค์กร

มีกรรมการ มีวาระดำรงตำแหน่ง  
มีแผนงาน มีระเบียบกติกา

## กิจกรรม

จัดแสดงถาวร จัดแสดงเป็นครั้งคราว  
การฝึกอบรม การนำทัศนศึกษา  
การเสวนา อภิปรายสัมมนา  
การเรียนรู้ทางอิเล็กทรอนิกส์ ฯลฯ

ศูนย์เรียนรู้ชุมชนสมบูรณ์แบบ  
เป้าหมายปีละ 76 จังหวัด  
เริ่มในปี 2555



สร้างเครือข่าย  
บริหารเชิงธุรกิจ



ศูนย์เรียนรู้ชุมชน  
เป้าหมาย 904 แห่ง



ศูนย์ความรู้ของชุมชน



จุดเรียนรู้



ไม่เคยมีศูนย์เรียนรู้ชุมชน



## ชุมชนได้อะไร จากศูนย์เรียนรู้ชุมชน

**ชุมชนจะมีศูนย์เรียนรู้ชุมชน** เป็นที่รวบรวมจุดเรียนรู้และแหล่งเรียนรู้ในชุมชนเข้าไว้ด้วยกันอย่างเป็นระบบเพื่อให้คนในชุมชนได้เข้าถึงความรู้ให้มากที่สุด

**ชุมชนจะมีศูนย์เรียนรู้ชุมชน** เป็นที่ให้บริการข้อมูล ความรู้ และองค์ความรู้ที่รวบรวมมาจากผู้รู้ และแหล่งความรู้ที่มีอยู่ในชุมชน

**ชุมชนจะมีศูนย์เรียนรู้ชุมชน** เป็นสถานที่ส่งเสริมกิจกรรมการเรียนรู้ในรูปแบบต่าง ๆ เช่น การจัดเวที การประชุม การเสวนา การสาธิต การจัดนิทรรศการ มหกรรม และการจัดกิจกรรมการเรียนรู้อื่น ๆ ที่สอดคล้องกับความต้องการของชุมชน

**ชุมชนจะมีศูนย์เรียนรู้ชุมชน** เป็นสถานที่ที่เปิดโอกาสให้ทุก ๆ คนในชุมชนเข้ามาพบปะ พูดคุย สังสรรค์ หรือจัดกิจกรรมต่าง ๆ เพื่อเสริมสร้างความสัมพันธ์ของคนในชุมชน ให้มีความรู้ ความสามัคคี ความเอื้ออาทร

**ชุมชนจะมีศูนย์เรียนรู้ชุมชน** เป็นที่เผยแพร่ประชาสัมพันธ์ ข้อมูลข่าวสาร สถานการณ์ และความเคลื่อนไหวต่าง ๆ ที่เกิดขึ้นทั้งในและนอกชุมชน อันเป็นต้นทุนสำคัญในการสร้างวัฒนธรรมการเรียนรู้ของชุมชนต่อไป



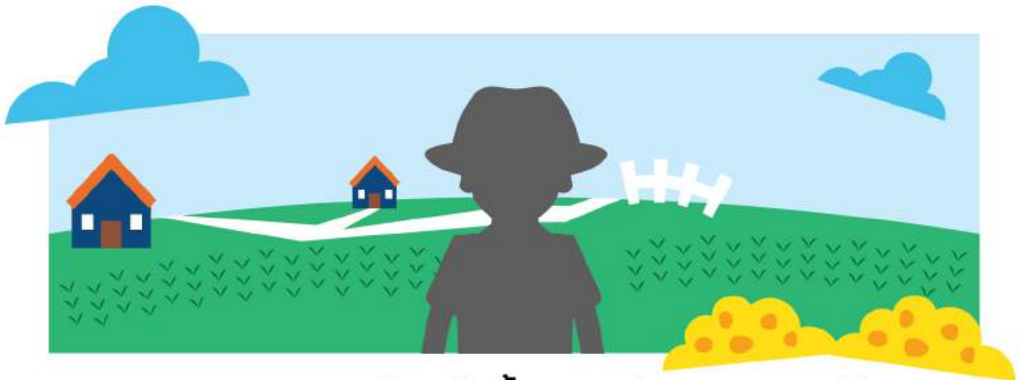
# กิจกรรมการพัฒนา ศูนย์เรียนรู้ชุมชน

ประกอบด้วย

## 1. การพัฒนาจุดเรียนรู้ของชุมชน



1.1 จัดเวทีประชาคมเผยแพร่ความคิด ชี้แจง  
วัตถุประสงค์ และประโยชน์ของศูนย์เรียนรู้ชุมชน



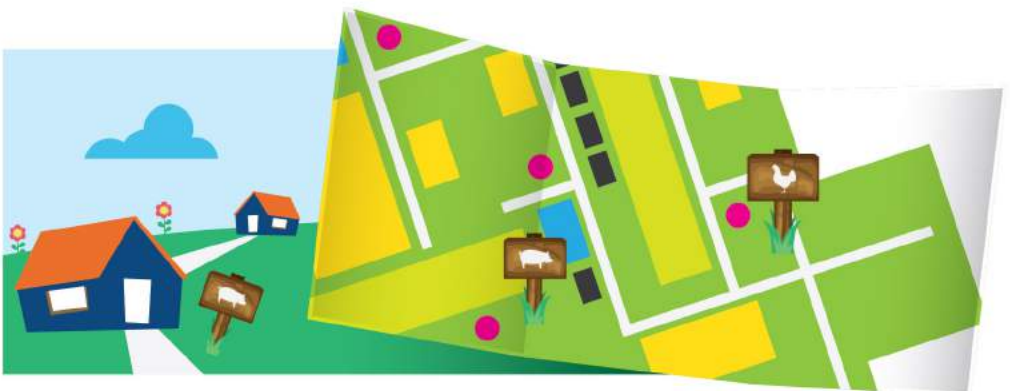
1.2 สรรหาแกนนำ แต่งตั้งคณะทำงานของหมู่บ้าน  
สำรวจ และจัดทำจุดเรียนรู้



1.3 คณะทำงานของหมู่บ้านเก็บข้อมูลคนเก่ง ผู้รู้  
ปราชญ์ชาวบ้าน ในเรื่องต่าง ๆ



1.4 คณะทำงานของหมู่บ้านค้นหาผู้รู้ที่จะบอกเล่า  
ประวัติของหมู่บ้านได้



1.5 จัดทำแผนที่จุดเรียนรู้ของหมู่บ้าน

# กิจกรรมการพัฒนา ศูนย์เรียนรู้ชุมชน

## 2. การพัฒนาศูนย์เรียนรู้ชุมชน

รวบรวมผล  
ชั้นที่ 3 -5 เสนอ  
ประชาคมตรวจสอบ  
รับรองความเที่ยงตรง

อาสาสมัคร  
ปรับข้อมูล  
สารสนเทศต่างๆ

อาสาสมัคร  
จัดการความรู้  
ของจุดเรียนรู้  
ให้เป็นลายลักษณ์อักษร

อาสาสมัครสืบค้น  
บันทึก ประวัติหมู่บ้าน

อาสาสมัครปฏิบัติการ  
จัดการความรู้ของชุมชน

จัดเวทีประชาคมชี้แจง  
ให้เห็นความสำคัญของศูนย์เรียนรู้ชุมชน

2.1 จัดเวทีประชาคม เพื่อชี้แจงให้เห็นความสำคัญของ  
ศูนย์เรียนรู้ชุมชน และกำหนดหัวข้อความรู้ที่จำเป็นเพื่อความ  
เข้มแข็งของชุมชน หาอาสาสมัครบันทึกความรู้ภูมิปัญญา

2.2 อาสาสมัครวางแผนปฏิบัติการจัดการความรู้ของชุมชน  
คือ การจัดเก็บข้อมูลประวัติหมู่บ้าน จัดการความรู้ของจุดเรียนรู้  
บันทึกให้เป็นลายลักษณ์อักษร และปรับข้อมูลของหมู่บ้าน

2.3 อาสาสมัครสืบค้น บันทึก ประวัติหมู่บ้าน และวิถีชีวิตของ  
ชุมชนในอดีต

2.4 อาสาสมัครจัดการความรู้ของจุดเรียนรู้ให้เป็นลายลักษณ์  
อักษร รวบรวมเป็นบันทึกภูมิปัญญาของหมู่บ้าน โดยมีคนเก่ง  
ผู้รู้หรือปราชญ์ชาวบ้านเป็นเจ้าของความรู้นั้น และเป็นวิทยากร  
ของชุมชนในการถ่ายทอดความรู้ นั้น ๆ

2.5 อาสาสมัครปรับข้อมูลสารสนเทศ เช่น ข้อมูล จปฐ.  
กชช. 2ค ทะเบียนผู้นำ กลุ่ม องค์กร กองทุน ฯลฯ ให้เป็นปัจจุบัน

2.6 รวบรวมผลจากขั้นตอนที่ 2.3 - 2.5 เตรีมนำเสนอ  
ประชาคมให้ตรวจสอบและรับรองความเที่ยงตรง



## กิจกรรมการพัฒนา ศูนย์เรียนรู้ชุมชน

### 3. การจัดตั้งศูนย์เรียนรู้ชุมชน

3.1 จัดเวทีประชาคม เพื่อรับรองความเที่ยงตรงของผลงาน  
ในข้อ 2.6 และชี้ให้เห็นความสำคัญของการมีอาคาร/ สถานที่  
เก็บรักษาองค์ความรู้ ภูมิปัญญา ประวัติหมู่บ้าน และข้อมูล  
ให้อยู่ในสถานที่ที่ทุกคนในชุมชนจะใช้ประโยชน์ได้ พร้อมกับ  
สรรหาคณะกรรมการบริหารและดำเนินการศูนย์เรียนรู้ชุมชน

3.2 จัดประชุมร่วม แกนนำ อาสาสมัคร และคณะกรรมการ  
บริหารศูนย์เรียนรู้ฯ เพื่อออกแบบการจัดตั้งดำเนินงาน  
ศูนย์เรียนรู้ชุมชน และวางแผนปฏิบัติการจัดตั้งและดำเนินงาน  
ศูนย์เรียนรู้ชุมชน

3.3 สำรวจและตัดสินใจเรื่องอาคารศูนย์เรียนรู้ชุมชน

3.4 สำรวจแหล่งงบประมาณ ศึกษาระเบียบการของแหล่ง  
งบประมาณ เขียนโครงการเสนอรับการสนับสนุน

3.5 สร้าง/ปรับปรุงอาคาร แล้วบรรจุข้อมูลข่าวสาร ความรู้  
ไว้ในอาคาร

3.6 จัดกิจกรรมการเรียนรู้ภายในชุมชน



## **4. คณะกรรมการบริหารศูนย์ฯ**

กำหนดระเบียบการบริหารศูนย์เรียนรู้ชุมชน

## **5. การส่งเสริมศูนย์เรียนรู้ชุมชนเชิงธุรกิจ**

5.1 จัดเวทีประชาคม ระดมความเห็นเพื่อสร้างและพัฒนาองค์ความรู้ใหม่

5.2 จัดกิจกรรมสร้างองค์ความรู้ใหม่ของชุมชน

5.3 วางแผนธุรกิจของศูนย์เรียนรู้ชุมชน

5.4 จัดทำปฏิทินกิจกรรมการเรียนรู้

5.5 กำหนดระเบียบการให้บริการบุคคลภายนอกชุมชน

5.6 จัดประชุมเชิงปฏิบัติการกรรมการบริหารศูนย์เรียนรู้ชุมชนในระดับตำบล/ อำเภอ



# การติดตามประเมินผล

การติดตามประเมินผล  
จะใช้รูปแบบการติดตามประเมินแบบมีส่วนร่วม  
โดยจัดเวทีประชาคมความคิดเห็น  
เพื่อให้ทุกคนได้มีส่วนร่วม  
ในการกำหนดเกณฑ์ชี้วัดผลการดำเนินงานของศูนย์เรียนรู้ชุมชน  
ว่าอยู่ในระดับใด  
สามารถปฏิบัติได้ตามแผนหรือไม่อย่างไร  
บรรลุตามเป้าหมาย  
ครบถ้วนหรือไม่อย่างไร  
การติดตามประเมินผลสามารถกระทำได้ตลอดเวลา  
ทั้งก่อนดำเนินงาน ระหว่างการดำเนินงาน  
และหลังจากการดำเนินงาน  
โดยการจัด เวทีทบทวน รายงานผล และสรุปบทเรียน  
ที่ได้จากการปฏิบัติแต่ละครั้ง โดยจัดบันทึกไว้ทุกครั้ง  
กระบวนการติดตามประเมินผลแบบนี้  
จะทำให้ชุมชนเกิดความเชื่อมั่นในตนเอง  
จนกล้าที่จะเผยแพร่ถ่ายทอดและขยายผลไปยังชุมชนข้างเคียงได้

# บทสรุป

การดำเนินกิจกรรมการเรียนรู้ต่าง ๆ  
โดยมีศูนย์เรียนรู้ชุมชนเป็นศูนย์กลาง  
ในการเชื่อมประสานให้องค์ความรู้ต่าง ๆ  
แพร่กระจายไปทั่วทั้งชุมชน  
เป็นสิ่งที่ก่อให้เกิดการเปลี่ยนแปลงกับชุมชน  
ทั้งในระบบวิถีคิด วิถีปฏิบัติ และวิธีการ  
ให้คุณค่าสิ่งต่าง ๆ ในมุมมองที่กว้างไกลกว่าเดิม

## ศูนย์เรียนรู้ชุมชน

จึงเป็นเสมือนศูนย์รวมชีวิต รวมความคิด  
ผลิตความรู้ของคนในชุมชน  
ให้เห็นประโยชน์ของการเรียนรู้  
อันเป็นรากฐาน  
ในการสร้างความเข้มแข็ง  
ให้แก่ชุมชนอย่างแท้จริง

การขับเคลื่อน  
ศูนย์เรียนรู้  
**เศรษฐกิจพอเพียง**



รัฐบาลกำหนดให้น้อมนำแนวทาง  
ตามปรัชญาของเศรษฐกิจพอเพียง  
ในการขับเคลื่อนนโยบายทุกด้าน

โดยมอบหมายให้  
กระทรวงมหาดไทย  
ดำเนินการขับเคลื่อนแผนยุทธศาสตร์  
การบูรณาการการขับเคลื่อน  
การพัฒนาตามปรัชญาของเศรษฐกิจพอเพียง

(พ.ศ. 2557 – 2560)

ตามยุทธศาสตร์ที่ 1

ส่งเสริมการขับเคลื่อนการพัฒนา  
ตามปรัชญาของเศรษฐกิจพอเพียง  
ในภาคการเกษตรและชนบท ในพื้นที่

**23,589 หมู่บ้าน**

# ปรัชญาของเศรษฐกิจพอเพียง

## ทางสายกลาง



**ความรู้**  
รอบรู้ รอบคอบ ระมัดระวัง

**คุณธรรม**  
ซื่อสัตย์สุจริต ขยันอดทน อดปัญญา แบ่งปัน

นำไปสู่

เศรษฐกิจ/สังคม/สิ่งแวดล้อม/วัฒนธรรม  
สมดุล/พร้อมรับการเปลี่ยนแปลง

# กรมการพัฒนาชุมชน

ได้ดำเนินการพัฒนาหมู่บ้านเศรษฐกิจพอเพียง  
โดยใช้ศูนย์เรียนรู้ชุมชนเป็นเครื่องมือ  
มาตั้งแต่ปี 2552

## สถานการณ์ปัจจุบัน

มีหน่วยงานดำเนินงานเรื่อง  
ศูนย์เรียนรู้ฯ จำนวนมาก เช่น  
กอ.รমন. ที่ร่วมมือกับ กศน.,  
กปร. ธกส. และ มท.  
รวมแล้วกว่า 20,000 แห่ง  
ในจำนวนที่อยู่ในความรับผิดชอบของ  
กระทรวงมหาดไทย มี 2,000 กว่าแห่ง  
โดยกระทรวงมหาดไทย  
ได้กำหนดให้ใช้ศูนย์เรียนรู้ชุมชนของ  
กรมการพัฒนาชุมชน  
เป็นแนวทางในการดำเนินงาน



## การดำเนินงานศูนย์เรียนรู้ชุมชนของ กรมการพัฒนาชุมชน

ศูนย์เรียนรู้ชุมชนจัดตั้งขึ้นโดยความต้องการของคนในชุมชน  
และมีการบริหารจัดการโดยชุมชน เพื่อชุมชนเอง

### แนวคิด

ศูนย์เรียนรู้เศรษฐกิจพอเพียง เป็นเครื่องมือในการ  
ขับเคลื่อนการพัฒนาหมู่บ้านเศรษฐกิจพอเพียง

### เป้าหมาย

- 1) เป็นศูนย์เรียนรู้ชุมชนที่มีชีวิต ขับเคลื่อนได้จริง
- 2) คนที่มาเรียนรู้ต้องนำไปใช้ได้ในชีวิตจริง
- 3) ขยายผลการพัฒนาเป็นหมู่บ้านเศรษฐกิจพอเพียง

### ผลลัพธ์

- 1) ให้บริการข้อมูล/ ความรู้
- 2) เผยแพร่ความรู้
- 3) พัฒนาครัวเรือนและหมู่บ้านเศรษฐกิจพอเพียงต้นแบบ



๒

คณะกรรมการ



๑

สถานที่

โครงสร้างและองค์ประกอบ

ศูนย์เรียนรู้ชุมชน



๔

อบรมการใช้ชีวิต+ทักษะอาชีพ



๗



๓

ระเบียบข้อบังคับ



๔



๕



๖

วิทยากร



จุดเรียนรู้

ใช้ศูนย์เป็นเครื่องมือ  
พัฒนาสู่การเป็น  
หมู่บ้าน  
เศรษฐกิจพอเพียง

6

ฝึกอบรมและ  
ขยายผลครัวเรือน  
พัฒนาโดยวิธีการ  
30+1+2+3...

5

4

บูรณาการ  
ภาครัฐ เอกชน  
และประชาชน  
สนับสนุน  
การพัฒนาศูนย์ฯ

3

บูรณาการ  
ให้ทุกหน่วยงาน  
ใช้ศูนย์ร่วมกัน

2

จัดโครงสร้างศูนย์

1

สร้างและ  
ใช้กลไก

# การขับเคลื่อนศูนย์เรียนรู้ฯ





# คณะผู้จัดทำ

## ที่ปรึกษา

นายอภิชาติ โตดิลกเวชช์  
นายอรรษิษฐ์ สัมพันธรัตน์  
นางสาวเพ็ญแข ศรีสุทธิกุล

อธิบดีกรมการพัฒนาชุมชน  
รองอธิบดีกรมการพัฒนาชุมชน  
ผอ.สำนักเสริมสร้างความเข้มแข็งชุมชน

## คณะทำงาน

นายอดุลย์ เนียมบุญนำ  
นางสาวศนิชา เหล่าชัย  
นางสาวธวัลรัตน์ เดชบุญมา  
นางสมพิศ ปูนจตุรัส  
นางสาวลดา นพรัตน์  
นางสาวปรีศรา อ่ำมาลี  
นายภาณุมาศ ตรีสุวรรณ

ผอ.กองส่งเสริมการจัดการความรู้ชุมชน  
นักวิชาการพัฒนาชุมชนชำนาญการ  
นักวิชาการพัฒนาชุมชนชำนาญการ  
นักวิชาการพัฒนาชุมชนชำนาญการ  
จพง.โสตทัศนศึกษาชำนาญงาน  
จพง.โสตทัศนศึกษาชำนาญงาน  
จพง.โสตทัศนศึกษาปฏิบัติงาน



//

# สร้างชุมชนให้เข้มแข็ง เศรษฐกิจฐานรากมั่นคง

//

สำนักเสริมสร้างความเข้มแข็งชุมชน  
กรมการพัฒนาชุมชน  
กระทรวงมหาดไทย

ศูนย์ราชการเฉลิมพระเกียรติ 80 พรรษา 5 ธันวาคม 2550 ชั้นที่ 5  
อาคารรัฐประศาสนภักดี ถนนแจ้งวัฒนะ แขวงทุ่งสองห้อง  
เขตหลักสี่ กรุงเทพฯ 10210  
โทร 0-2141-6116

[www.chumchon.cdd.go.th](http://www.chumchon.cdd.go.th)

